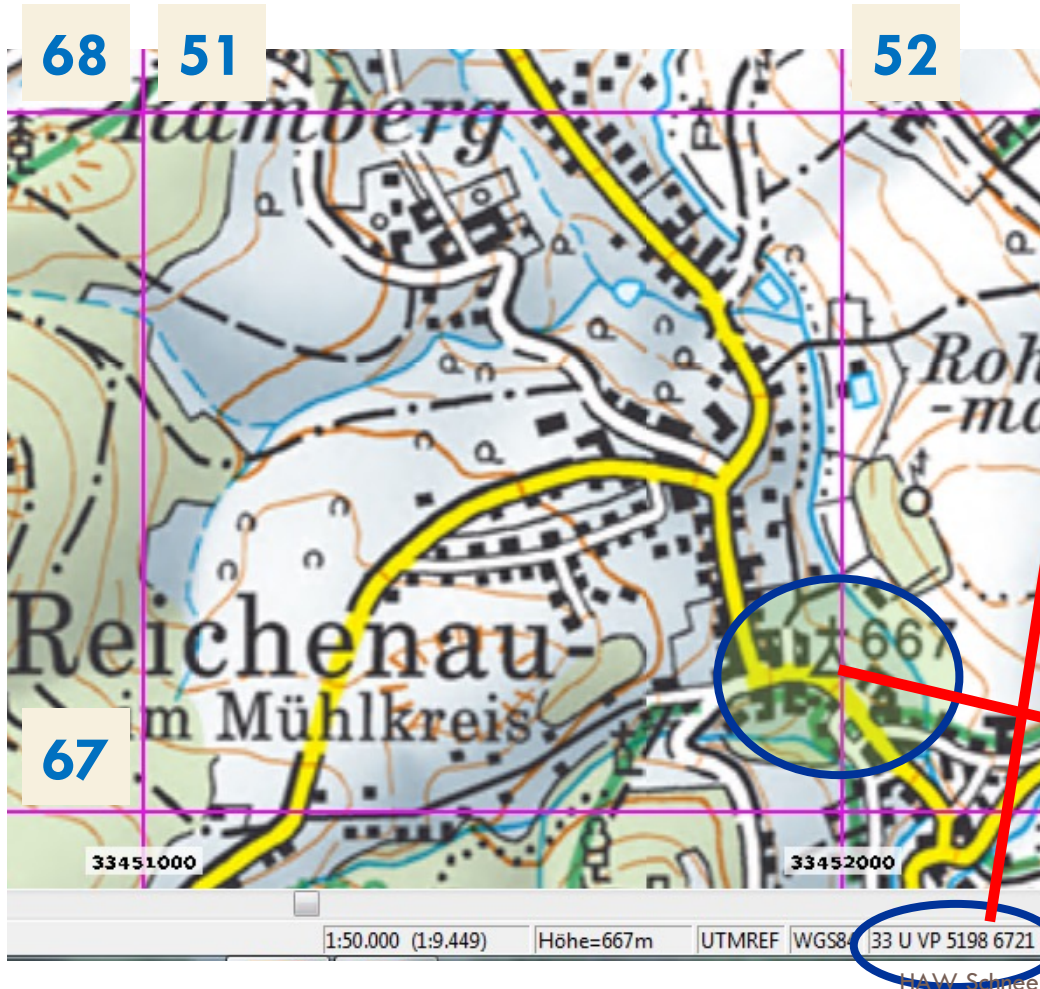


ERLÄUTERUNG ZUM LEISTUNGSBEWERB UM DAS FUNKLEISTUNGSABZEICHEN

Praktische Kartenkunde

Kartenkunde

2



Kirche Reichenau i. Mkr.
Höhe 667
lt. A. Map

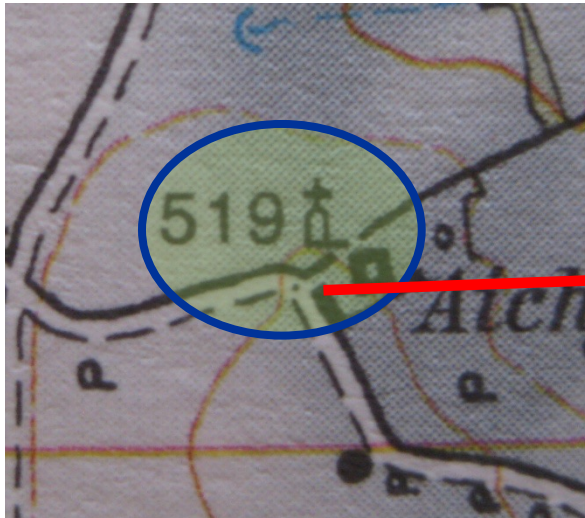
ÖK 50 4314 33UVP519672

**Streichung der
fünften und vierten Stelle**

ÖK 50 4314 33UVP519672

Kartenkunde

3



Höhenangaben

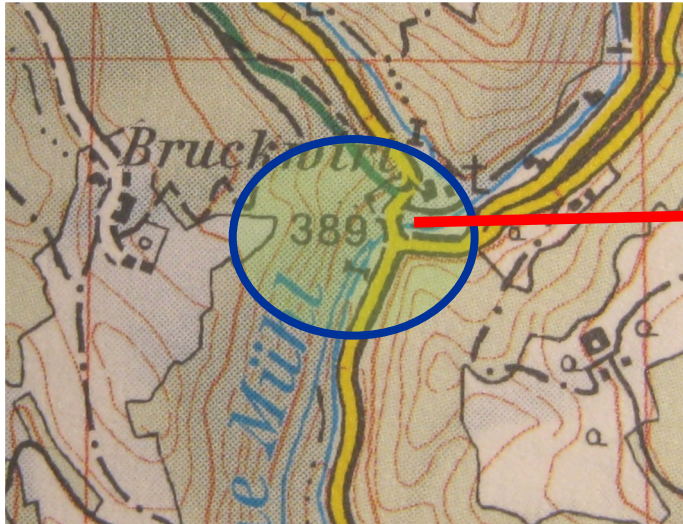
Bezieht sich die Höhenangabe auf die Kreuzung, befindet sich in der Mitte der Kreuzung ein Punkt; d.h. **Kreuzung Höhe 519**



Bezieht sich die Höhenangabe auf ein Objekt, befindet sich in der Mitte der Kreuzung keine Punkt; d.h. **Bildstock Höhe 620**

Kartenkunde

4



In der Kreuzung befindet sich kein Punkt, also bezieht sich die Höhenangabe auf die Brücke; d.h. **Brücke Höhe 389**



Bei diesem Kreisverkehr befindet sich ein Punkt, deshalb bezieht sich die Höhe auf den Kreisverkehr; d.h. **Kreisverkehr Höhe 270**

Kartenkunde

5



Bezeichnung

Bei Ortsnamen und Bezeichnungen ist immer auf Vollständigkeit zu achten.
d.h. **Neumarkt im Mkr.**



Hst. Prambeckenhof Höhe 372

Kartenkunde

Bezeichnungen

- Punkt **A/B** falsch - 12 Punkte
- Keine oder falsche Ortsangabe - 8 Punkte
- Keine oder falsche Bezeichnung - 4 Punkte
- Schreibweise:
 - Angabe fehlt/falsch je - 2 Punkte
 - z.B.: **Höhe 551** (**h** ist erlaubt) - 2 Punkte
 - Angabe **im Mkr.** oder Wort „**Höhe**“ fehlt/falsch max. - 4 Punkte
- Falsche Arbeit mit Netzteiler - 2 Punkte
- Unsicherheit bei der Arbeit (schwer lesbar, Rechtschreibfehler) - 2 Punkte

Kartenkunde

Bezeichnungen

- Falsches Gitterquadrat - 6 Punkte
- ÖK 50 / Blattbereich / Zonenfeld / Kolonne / Band fehlt oder falsch
ÖK 50 3318 33U V P je - 2 Punkte
max. - 6 Punkte
- Schwer lesbar - 1 Punkte
 - nicht eindeutig lesbar (Wörter, Buchstaben und Zahlen)

Kartenkunde

8

Fahrtroute richtig bestimmen von Punkt A nach Punkt B

Anfangspunkt A (Kirche Wilhering)

Ufer

Kreuzung Höhe 264

Mühlbach falsch

Kreuzung Höhe 293

Kreuzung Höhe 308

Dörnbach

Hitzing

Kreuzung Höhe 377

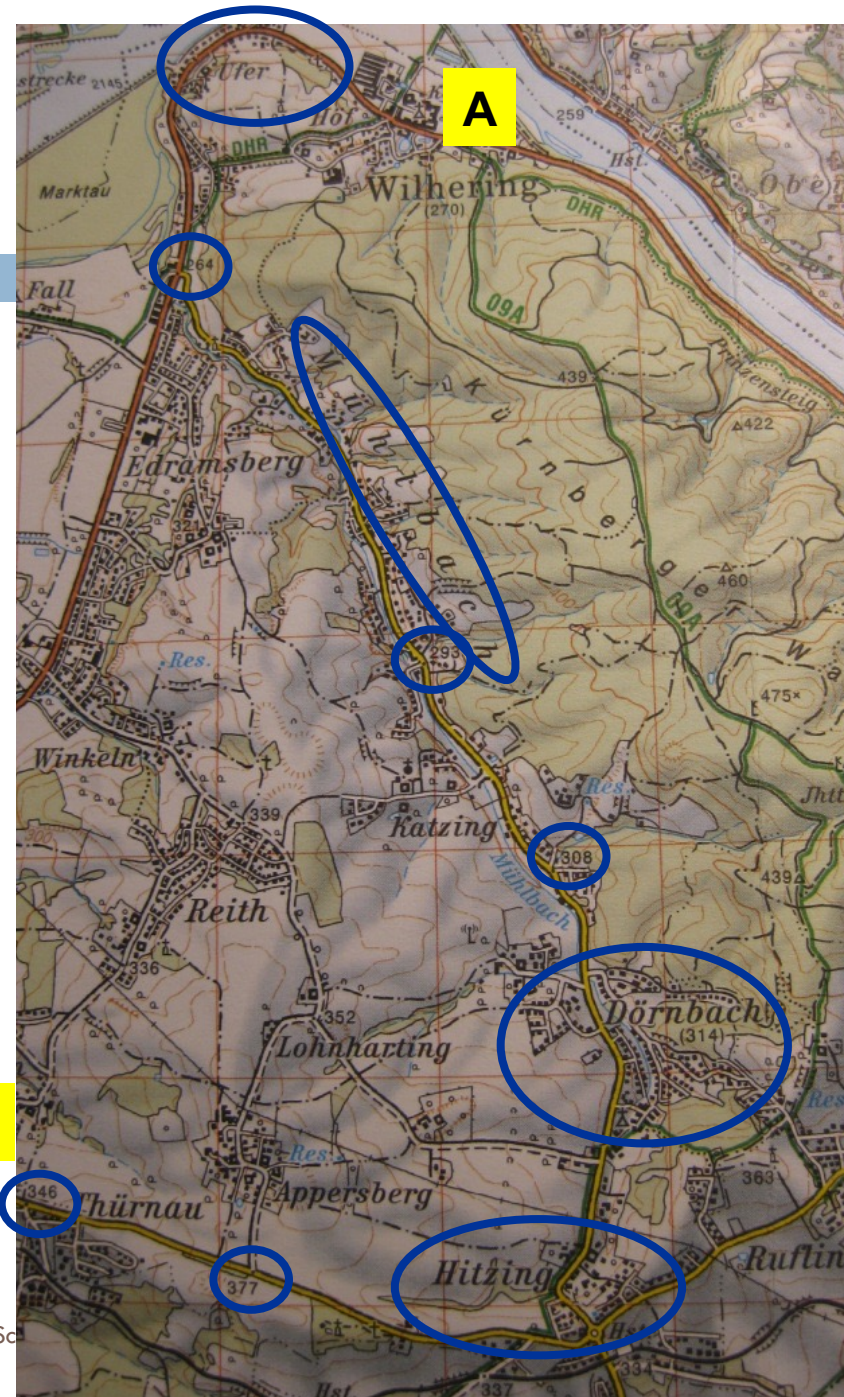
Kreuzung Höhe 346

.....

Endpunkt B (Kirche Alkoven)

Hinweis: Es sollen bevorzugt markante Punkte
verwendet werden z.B. **Kreuzung Höhe 377**

HAW So



Kartenkunde

Fahrtroutenerstellung von Punkt A zu Punkt B:

- Keine oder gesperrte Fahrtroute bzw. Straße unter 3.Ordnung befahren - 14 Punkte
- Kürzeste Fahrtroute richtig ermittelt, aber eine falsche Angabe (je) - 2 Punkte
 - er hat mindestens 5 Punkte gefunden, aber einer ist falsch
 - Fahrtroute kann nicht zu 100% nachvollzogen werden
 - Fehlende Bezeichnung: „Höhe/Meter“ oder Angabe „im Mkr“ fehlen
- Kürzeste Fahrtroute richtig ermittelt und mindestens 3 richtige Punkte - 4 Punkte
 - er hat zwei Punkte falsch von den 5 angeführten Punkten
 - er hat mehr als 5 Punkte gefunden, aber er hat 2 falsche Punkte
- Kürzeste Fahrtroute richtig ermittelt mit weniger als 3 richtige Punkte - 6 Punkte
 - er hat mehr als 3 Punkt falsch von den 5 angeführten Punkten
 - er hat mehr als 5 Punkte gefunden, aber er hat 3 falsche Punkte

Kartenkunde

Fahrtroutenerstellung von Punkt A zu Punkt B:

- Fahrtroute nicht von Punkt A zu Punkt B erstellt - 6 Punkte
- Andere Fahrtroute mit mindestens 5 Punkten (nur Straßen 1., 2. und 3.Ordnung)
 - er hat **alle 5 Punkte** richtig - 4 Punkte
 - er hat **mehr als 5 Punkte** gefunden, und **alles richtig**
- Andere Fahrtroute mit mindestens 3 Punkten (nur Straßen 1., 2. und 3. Ordnung)
 - er hat **mind. 3 oder 4 Punkte** richtig, von den **5 angeführten Punkten**
 - er hat mehr **als 5 Punkte** gefunden, aber er hat **1 oder 2 Fehler** - 8 Punkte
- Andere Fahrtroute mit weniger als 3 Punkten
 - er hat **weniger als 3 richtig Punkte**, von den **5 angeführten Punkten**
 - er hat mehr **als 5 Punkte** gefunden, aber **mehr als 3 Fehler** - 10 Punkte
- Falscher / unvollständiger oder nicht angegebener Anfangs- oder Endpunkt je - 2 Punkte
 - Unvollständiger Bezeichnung:
 - „**Höhe/Meter**“ oder Angabe „**im Mkr**“ fehlen je - 2 Punkte

Kartenkunde

□ Folgefehler

- Punkt A zu Punkt B - 2 Punkte
- Bei Fahrtroute ist Punkt A oder Punkt B nicht richtig!! - 3 Punkte

Folgefehler müssen mit dem neuen erarbeiteten Punkten,
auf die Richtigkeit überprüft werden!

□ Fehlende Bezeichnung:

- Wort „Höhe“ oder „Meter“ oder Angabe „im Mkr“ fehlen je - 2 Punkte
- max. - 4 Punkte
- Außer es fehlt die komplette Bezeichnung z.B.: [Höhe 551](#) - 2 Punkte

Kartenkunde

